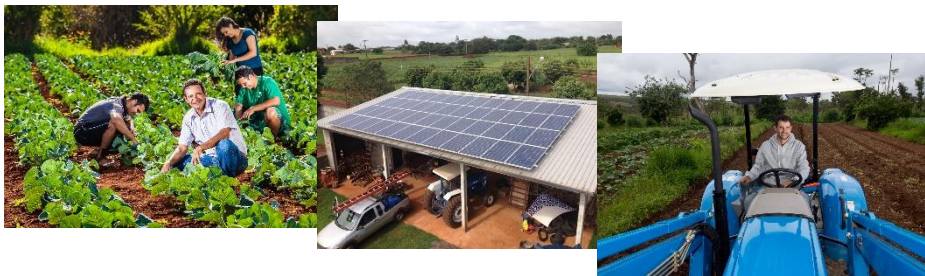


Mais
Alimentos



Orientação para
empresas fabricantes



CONHEÇA O MAIS ALIMENTOS

A mecanização no campo tem avançado muito e está melhorando a vida dos trabalhadores na agricultura familiar, aumentando a renda e a oferta de alimentos para a mesa da população brasileira. O Programa Mais Alimentos tem o objetivo de fomentar a produção de alimentos e incrementar a produtividade da agricultura familiar.

O Mais Alimentos garante produção, tecnologia, financiamento e, ao mesmo tempo, assistência técnica. Tudo isso por meio da linha de crédito direcionada à modernização da infraestrutura das unidades produtivas e da realização de parceria com a indústria nacional para ofertar produtos a preços mais acessíveis.

Para que os veículos, máquinas, equipamentos e implementos possam ser financiados pelas linhas do Pronaf, é necessário estarem cadastrados no sistema informatizado Mais Alimentos, possuindo o código MDA.

** O código MDA é necessário apenas para produtos que custem acima de R\$ 10 mil a unidade.*

COMO CADASTRAR OS EQUIPAMENTOS

1º Passo – A empresa fabricante deve aderir à uma entidade representativa do setor industrial que possua acordo de cooperação com o Mais Alimentos:

ABEEOLICA

Associação Brasileira de Energia Eólica
abeeolica@abeeolica.org.br
(11) 2368-0680

ABIMAQ

Associação Brasileira da Indústria de Máquinas e Equipamentos
csmia@abimaq.org.br
(16) 3941-4114 / 4113

ABINEE

Associação Brasileira da Indústria Elétrica e Eletrônica
abinee@abinee.org.br
(11) 2175-0012

ABIÓGÁS

Associação Brasileira de Biogás e de Biometano
abiogas@abiogas.org.br
(11) 2655-1802



ABRACICLO

Associação Brasileira dos Fabricantes de Motocicletas, Ciclomotores, Motonetas, Bicicletas e Similares
abraciclo@abraciclo.com.br
(11) 5181-0222

ABSOLAR

Associação Brasileira de Energia Solar Fotovoltaica
contato@absolar.org.br
(11) 3197-4560

ACOBAR

Associação Brasileira dos Construtores de Barcos
acobar@acobar.org.br
(21) 2262-2483

ANFAVEA

Associação Nacional dos Fabricantes de Veículos Automotores
anfavea@anfavea.com.br
(11) 2193-7800

ANFIR

Associação Nacional dos Fabricantes de Implementos Rodoviários
anfir@anfir.org.br
(11) 2972-5577

SIMERS

Sindicato das Indústrias de Máquinas e Implementos Agrícolas no Rio Grande do Sul
maisalimentos@simers.com.br
(51) 3347-8729

SIMMMERS

Sindicato das Indústrias Metalúrgicas, Mecânicas e do Material Elétrico de Rio do Sul
administrativo@simmmers.com.br
(47) 3521-3135

SINDIMETAL SUDOESTE

Sindicato das Indústrias Metalúrgicas, Mecânicas e de Material Elétrico de Pato Branco
sindimetalpb@terra.com.br
(46) 3225-1222

SINDIPLAST

Sindicato da Indústria de Material Plástico, Transformação e Reciclagem de Material Plástico do Estado de São Paulo
sindiplast@sindiplast.org.br
(11) 3060-9688

SINDIMEC

Sindicato das Indústrias Metalúrgicas, Mecânicas e do Material Elétrico da Região do Alto Uruguai Catarinense
sindifiesc@concordia.psi.br
(49) 3442-2153

SINMETAL

Sindicato das Indústrias Metalúrgicas, Mecânicas e do Material Elétrico e Eletrônico do Estado do Rio Grande do Sul
secretaria@sinmetal.com.br
(51) 3337-9495

ABGD

Associação Brasileira de Geração Distribuída

bruno@abgd.com.br

(11) 3796-3737

SIMMMEJS

Sindicato das Indústrias Metalúrgicas, Mecânicas e do Material Elétrico de

Jaraguá do Sul

sindicato@cejas.com.br

(47) 3275-7050

SINDIMETAL-PR

Sindicato das Indústrias Metalúrgicas, Mecânicas e de Material Elétrico do

Estado do Paraná

gerencia@sindimetal.com.br

(41)3218-3935

SIMECS

Sindicato das Indústrias Metalúrgicas, Mecânicas e de Material Elétrico de

Caxias do Sul

simecs@simecs.com.br

(54) 3228-1855

SIMEFRE

Sindicato Interestadual da Indústria de Materiais e Equipamentos

Ferrovários e Rodoviários

furlan@simefre.org.br

(11) 3289-9166

2º Passo – A entidade representativa credencia a empresa fabricante no Sistema Eletrônico Mais Alimentos (SIMA).

Logo: Mais Alimentos

Acesso ao sistema

Consulta de Produtos Financeiros

Clique para ver as novas funcionalidades disponíveis

Login

O sistema trata letras maiúsculas e minúsculas como diferentes.

CPF:

Senha:

captcha: 5 + 6 =

[Clique aqui para gerar uma nova senha](#)

3º Passo – A empresa fabricante cadastra os produtos no SIMA e aguarda a análise feita pela equipe Mais Alimentos.

Ao ser aprovado, será gerado o código MDA.

Requisitos para o cadastro do produto:


- Possuir código CFI (Finame) do BNDES
- Oferecer desconto de, no mínimo, 5% em relação ao preço médio de mercado.

Categorias de produtos passíveis de cadastramento:

- Secagem e armazenagem
 - Implementos agrícolas
 - Tratores e colheitadeiras
 - Cultivo protegido
- Pesca e aquicultura
 - Máquinário para agroindústria
 - Veículos de transporte de carga
 - Irrigação
- Motocicletas
 - Equipamentos para criação de animais
 - Sistemas de geração de energia solar fotovoltaica e eólica

www.maisalimentos.mda.gov.br
maisalimentos.spa@agricultura.gov.br

(61) 3218-3338

 (61) 99459-6271



MINISTÉRIO DA
AGRICULTURA, PECUÁRIA
E ABASTECIMENTO

